



„SALUS CONTROLS“ PLATINTOJAS:
QL CONTROLS Sp. z o.o., Sp. k.
Rolina 4,
43-262 Kobilice,
Lenkija

Importuotojas:
SALUS Controls Plc
Units 8-10 Northfield Business Park
Forge Way, Parkgate, Rotherham
S60 1SD, United Kingdom



www.salus-controls.pl

„SALUS Controls“ priklauso „Computime Group Limited“ grupei.
Laikydami produktų tobulinimo politikos, „SALUS Controls“ pasilieka teisę be išankstinio įspėjimo keisti specifikacijas, dizainą ir gamyboje naudojamas medžiagas, nurodytas šioje instrukcijoje.

Įvadas

RT510 / RT510RF yra savaitinis kambarinis reguliatorius, kuris leidžia lengvai valdyti patalpos temperatūrą. Prietaisas, uždarydamas kontaktus, įjungia šildymo sistemas, informuodamas apie tai skaitmeniniame ekrane. Naudojant išplėstas funkcijas galima nustatyti įvairius darbo režimus - automatinį (laiko grafiką), rankinį, priešužšaliminių arba atostoginių. Prieš pirmąjį prietaiso naudojimą, atidžiai perskaitykite šią instrukciją. Reguliatoriui tinka AA 1,5V šarminės baterijos. Baterijos įdedamos į baterijų skyrių, esantį po dangteliu. Draudžiama naudoti pakartotinai įkraunamas baterijas.

Produkto atitiktis

Direktyvos: EMC 2014/30/ES, LVD 2014/35/ES, RED 2014/53/ES ir RoHS 2011/65/ES.
Visą informaciją galite rasti interneto svetainėje www.saluslegal.com

Sauga

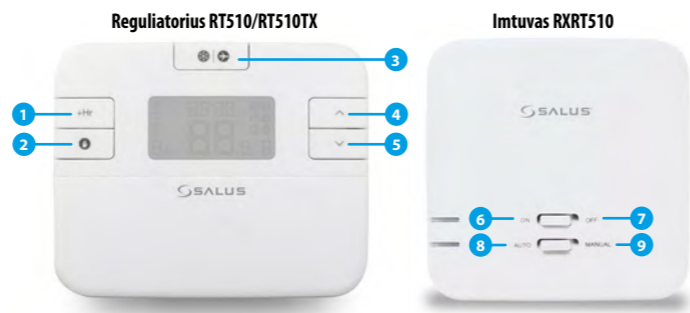
Naudokite pagal Jūsų šalyje ir ES galiojančius teisės aktus. Prietaisas turi būti naudojamas pagal jo paskirtį ir saugomas nuo drėgmės. Prietaisas skirtas naudoti tik patalpose. Montavimo darbus turi atlikti kvalifikuotas asmuo, laikydamasis konkrečioje šalyje ir ES teritorijoje galiojančių taisyklių.

Techniniai duomenys

	Reguliatorius RT510	Reguliatorius RT510TX
Reguliatoriaus maitinimas	2 x AA baterijos	2 x AA baterijos
Maksimali apkrova	3 (1) A	-
Išėjimai	Be įtampos veiktantys NO / COM / NC kontaktai	-
Temperatūros reguliavimo diapazonas	5 - 35°C	5 - 35°C
Temperatūros rodymo tikslumas	0.1°C arba 0.5°C	0.1°C arba 0.5°C
Valdymo algoritmas	TPI arba ±0.25°C histerezė	TPI arba ±0.25°C histerezė
Radio dažnis	-	868 MHz
Matmenys [mm]	120x96x27	120x96x27

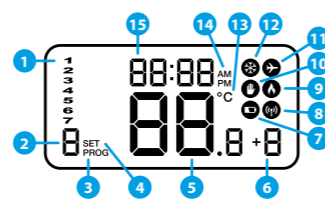
Imtuvas RXRT510	
Imtuvo maitinimas	230 V AC
Maksimali apkrova	16 (5) A
Išėjimai	Be įtampos veiktantys NO / COM kontaktai
Radio dažnis	868 MHz
Matmenys [mm]	96x96x27

Mygtukų funkcijos



1. Valandinis temperatūros perrašymas
2. Rankinis režimas
3. Priešužšaliminis režimas / atostogos
4. Keisti parametą aukštyn
5. Keisti parametą žemyn
6. Rankiniu režimu - įjungtas
7. Rankiniu režimu - išjungtas
8. Imtuvas veikia automatinio režimu (pagal reguliatoriaus rodmenis)
9. Imtuvas veikia rankiniu režimu (pagal aukščiau esančio jungiklio rodmenis)

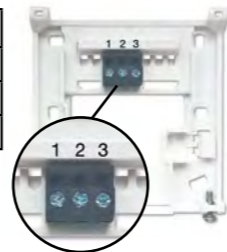
Ekrano piktogramų aprašymas



1. Savaitės diena
2. Programos numeris
3. Programos piktograma
4. Nustatymai
5. Išmatuotoji / nustatytoji temperatūra
6. Valandinis temperatūros perrašymas
7. Baterijos išsikrovimas
8. Belaidis ryšys su imtuvu
9. Šildymas
10. Rankinis režimas
11. Atostogų režimas
12. Priešužšaliminis režimas
13. Temperatūros vienetas
14. AM / PM
15. Laikrodis

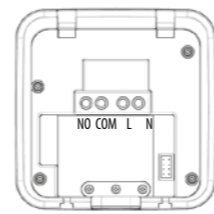
RT510 reguliatoriaus elektros jungčių aprašymas

Jungtis	Funkcija
1 - COM	Bendroji jungtis
2 - NC	Normaliai uždarytas kontaktas
3 - NO	Normaliai atviras kontaktas



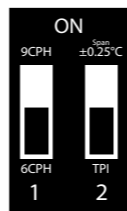
RXRT510 imtuvo elektros jungčių aprašymas

Jungtis	Funkcija
NO	Normaliai atidarytas kontaktas
COM	Bendroji jungtis
L, N	Maitinimo srovė (230 V AC)

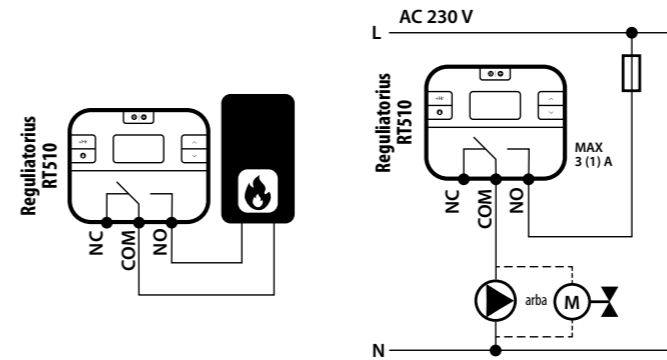


DIP jungiklių parametrai

Kontrolės tipas	TPI	Histerezė
Veikimo būdas	Pasirinkus TPI DIP jungiklyje Nr. 2, aktyvinamas DIP jungiklis Nr. 1. Galima pasirinkti ciklų skaičių per valandą - tarp žemo komforto lygio (6 CPH) ir aukštesnio komforto lygio (9 CPH) - rekomenduojama grindiniam šildymui.	Pasirinkus Span DIP jungiklyje Nr. 2, DIP jungiklis Nr. 1 nėra aktyvus. Nustatyta histerezės vertė ± 0,25°C - rekomenduojama norint valdyti šildymo įrenginius.

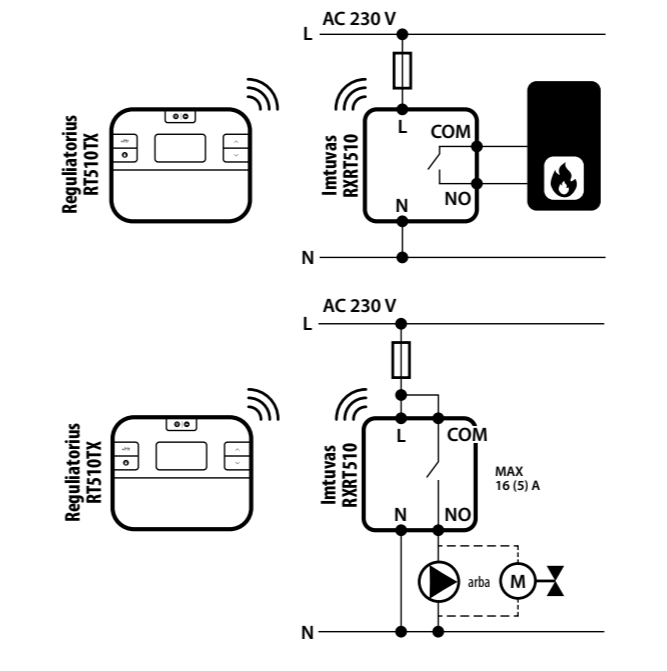


RT510 reguliatoriaus prijungimo schema



RT510RF prijungimo schema

Pastaba: RT510RF reguliatorius yra gamykliškai suporuotas su imtuvu!



Laiko nustatymas

1. Paspauskite ir 3 sekundes laikykite paspaudę SELECT ir SET mygtukus.
2. Nustatykite laiko formatą mygtukais ^ arba v.
3. Įvestus duomenis patvirtinkite SELECT mygtuku.
4. Nustatykite valandą mygtukais ^ arba v.
5. Įvestus duomenis patvirtinkite SELECT mygtuku.
6. Nustatykite minutes mygtukais ^ arba v.

7. Įvestus duomenis patvirtinkite SELECT mygtuku.
8. Nustatykite savaitės dieną mygtukais ^ arba v.
9. Įvestus duomenis patvirtinkite SET mygtuku.
10. Reguliatorius grįžta į pagrindinį ekraną.

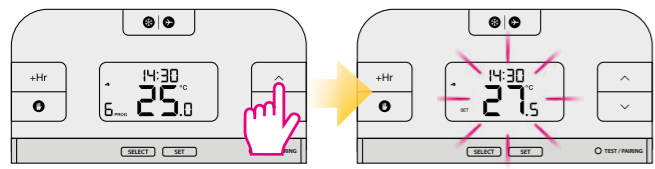
Programavimas - automatinis režimas

Šiuo režimu vartotojas gali nustatyti reguliatoriaus darbo laiko grafiką, t.y. po kurio laiko bus taikoma jo pasirinkta nustatytoji temperatūra. Kiekvienos dienos grafiką iš 5-2 formato (darbo dienos + savaitgalis) galima keisti įrengejo režimu naudojant d04 parametą. Programuojant reikia naudoti visus laiko tarpusnius.

1. Paspauskite SET, kad pradėtumėte programuoti.
2. Mygtukais ^ arba v pasirinkite dieną/dienas, nuo kurių norite pradėti programuoti.
3. Įvestus duomenis patvirtinkite SELECT mygtuku.
4. Mygtukais ^ arba v nustatykite 1 programos pradžios valandą.
5. Įvestus duomenis patvirtinkite SELECT mygtuku.
6. Mygtukais ^ arba v nustatykite 1 programos pradžios minutes.
7. Įvestus duomenis patvirtinkite SELECT mygtuku.
8. Mygtukais ^ arba v nustatykite 1 programos temperatūrą.
9. Įvestus duomenis patvirtinkite SELECT mygtuku.
10. Atlikite 4-9 žingsnius, kad nustatytumėte kitas programas. Baigę programavimą, paspauskite SET mygtuką.

Laikinas temperatūros perrašymas

Funkcija gali būti naudojama tik automatinio režimu. Jei veikiant grafikui nustatoma nauja temperatūra, šis pakeitimas tęsis iki kito laiko intervalo pradžios pagal nustatytą programos grafiką.



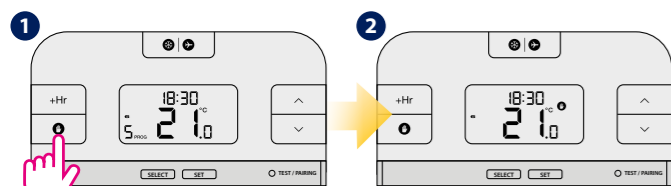
Nustatykite naują temperatūrą mygtukais \wedge arba \vee .

Nustačius temperatūros vertę reguliatorius grįžta į pagrindinį ekraną.

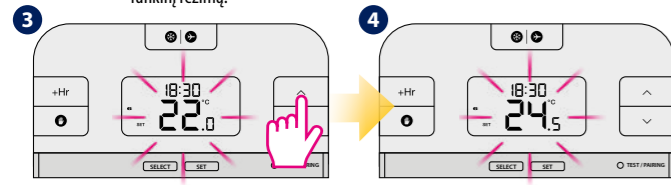
i Perrašymas išsijungs pakeitus grafiką.

Rankinis režimas ir temperatūros nustatymas

Šiuo režimu reguliatorius nedirba pagal užprogramuotus laiko intervalus, tačiau jis visą laiką palaiko pasirinktą temperatūrą.



Paspauskite mygtuką **M**, kad įjungtumėte rankinį režimą.



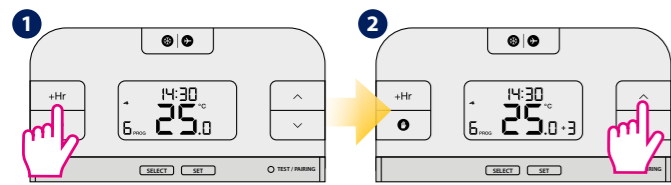
Nustatykite temperatūrą mygtukais \wedge arba \vee .

Nustačius temperatūros vertę reguliatorius grįžta į pagrindinį ekraną.

i Norėdami įjungti rankinį režimą, paspauskite mygtuką **M**. Piktograma **M** su rankos simboliu turėtų išnykti iš ekrano.

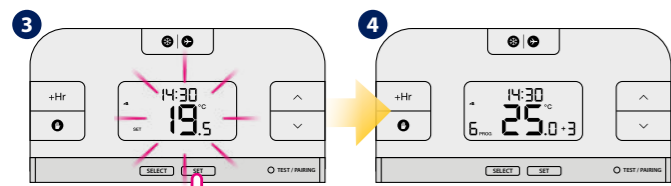
Valandinis temperatūros perrašymas (+Hr)

Funkciją galima naudoti automatinio ir rankinio režimais. Leidžia pakeisti temperatūros vertę, kuri galios nustatytą valandų skaičių (nuo 9 valandų). Praėjus nustatytam laikui, reguliatorius grįžta į ankstesnį darbo režimą.



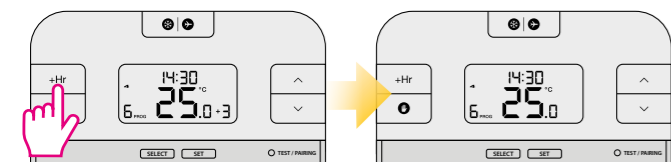
Paspauskite +Hr mygtuką, kad nustatytumėte valandinį temperatūros perrašymą. (pvz. norėdami nustatyti perrašymą 3 valandoms, paspauskite mygtuką 3 kartus).

Mygtukais \wedge arba \vee nustatykite perrašomą temperatūrą.



Įvestus duomenis patvirtinkite SET mygtuku.

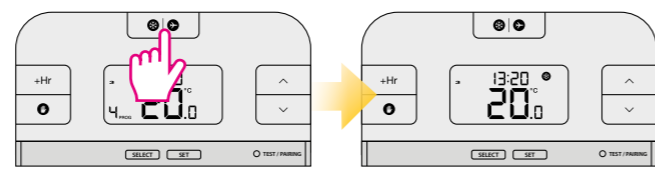
Valandinio temperatūros perrašymo nutraukimas ankščiau laiko



Paspauskite +Hr mygtuką tiek kartų, kol iš ekrano išnyks perrašymo valandų skaičius.

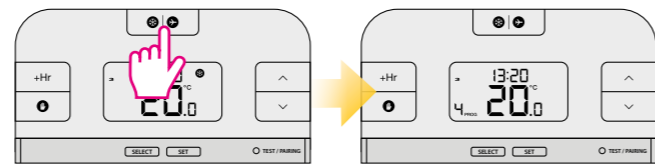
Priešužšalimasis režimas

i Numatytoji priešužšalimo režimo temperatūra - 5°C. Šią temperatūrą galima pakeisti tik įrengėjo režimu naudojant d03 parametą.



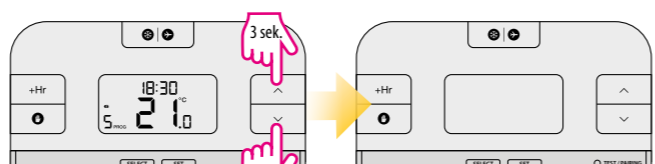
Paspauskite mygtuką **☸** / **☹**, kad įjungtumėte priešužšaliminį režimą.

Priešužšaliminio režimo pabaiga



Paspauskite mygtuką **☸** / **☹**, kad išjungtumėte priešužšaliminį režimą.

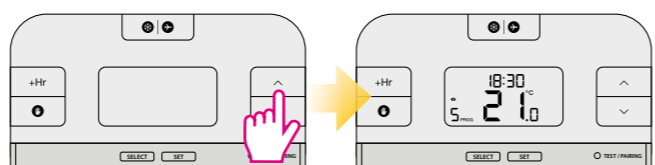
Miego režimas



Vienu metu 3 sekundes laikykite paspaudę mygtukus \wedge arba \vee , kad įjungtumėte miego režimą.

Reguliatorius veikia miego režimu.

i Kai miego režimas yra aktyvus, visos reguliatoriaus funkcijos yra išjungtos.

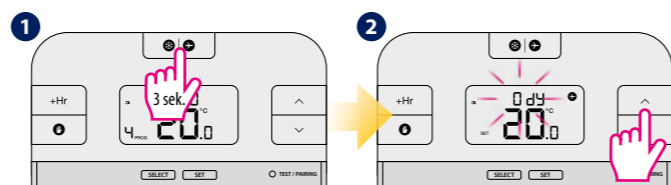


Paspauskite bet kokią mygtuką, kad išeitumėte iš miego režimo.

Reguliatorius grįžta į ankstesnį darbo režimą.

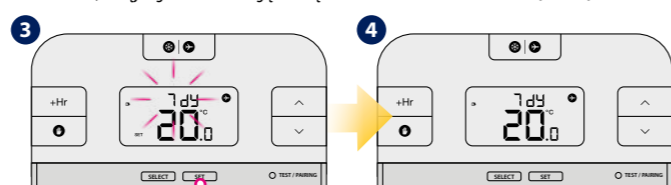
Atostogų režimas

Šiuo režimu nustatytą dienų skaičių palaikoma „apsaugos nuo užšalimo“ temperatūra.



Palaikykite mygtuką paspaudę **☸** / **☹** 3 sekundes, kad įjungtumėte atostogų režimą.

Mygtukais \wedge arba \vee nustatykite atostogų režimo dienų skaičių.



Įvestus duomenis patvirtinkite SET mygtuku. Galite nustatyti iki 31 dienos.

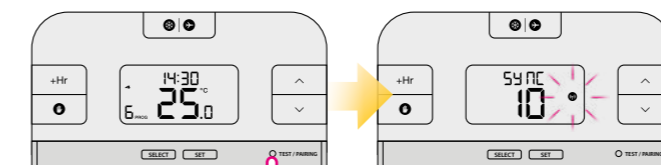
i Norėdami išjungti atostogų režimą, palaikykite mygtuką **☸** / **☹** paspaudę 3 sekundes. Piktograma su lėktuvo simboliu **✈** turėtų išnykti iš ekrano.

RT510TX termostato poravimas su imtuvu

⚠ Pastaba: RT510RF reguliatorius yra gamykliškai suporuotas su imtuvu!

i Jei norite dar kartą suporuoti termostatą su imtuvu, įsitinkinkite, kad prietaisai atjungtas nuo maitinimo šaltinio, o imtuvo jungikliai yra AUTO ir ON padėtyse. Paeilui prijunkite imtuvą prie maitinimo šaltinio ir palaukite, kol raudonas diodas degs pastoviai. Po to nustatykite jungiklį į OFF padėtį ir greitai perjunkite jį į ON padėtį. Raudonai mirksinti diodas patvirtina, kad poravimo režimas įjungtas.

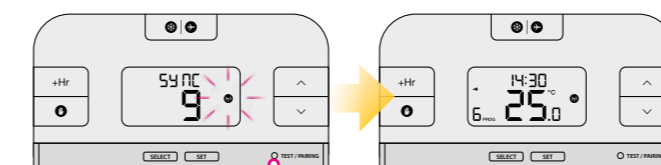
Poravimo proceso pradžia



(procesas trunka iki 9 minučių)

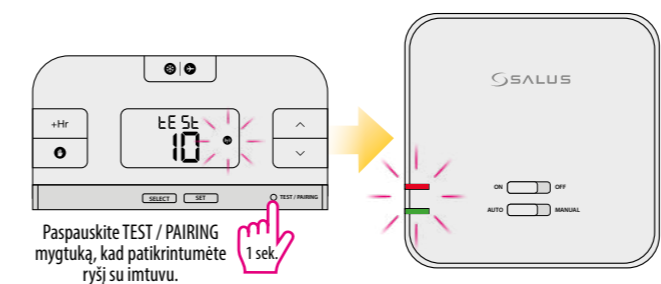
Paspauskite ir 3 sekundes laikykite paspaudę TEST / PAIRING mygtuką.

Poravimo proceso pabaiga

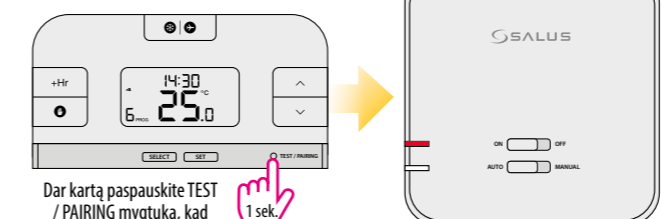


Kai imtuvo raudonas diodas mirksi pastoviai, tai reiškia, kad prietaisai tinkamai suporuoti. Paspauskite ir 3 sekundes laikykite paspaudę TEST / PAIRING mygtuką, kad užbaigtumėte poravimo procesą.

Ryšio testavimas



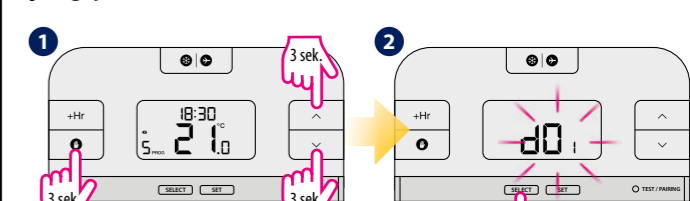
Paspauskite TEST / PAIRING mygtuką, kad patikrintumėte ryšį su imtuvu.



Dar kartą paspauskite TEST / PAIRING mygtuką, kad grįžtumėte į pagrindinį ekraną.

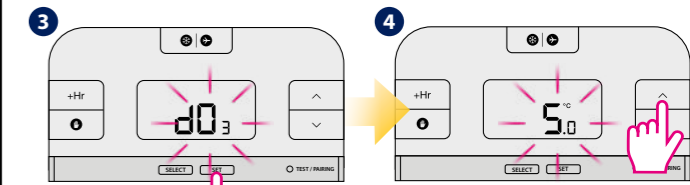
i Jei ketinate suporuoti RXRT510 arba RT510TX su kitais 5x5 diapazone veikiančiais prietaisais, skaitykite šio prietaiso naudojimo instrukciją. Instrukcijas galite rasti interneto svetainėje: www.salus-controls.pl

Įrengėjo režimas



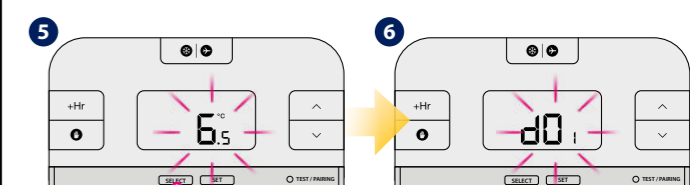
Paspauskite ir 3 sekundes laikykite paspaudę aukščiau nurodytus mygtukus.

Pasirinkite parametą SELECT mygtuku.



Įvestus duomenis patvirtinkite SET mygtuku.

Nustatykite parametro vertę mygtukais \wedge arba \vee .

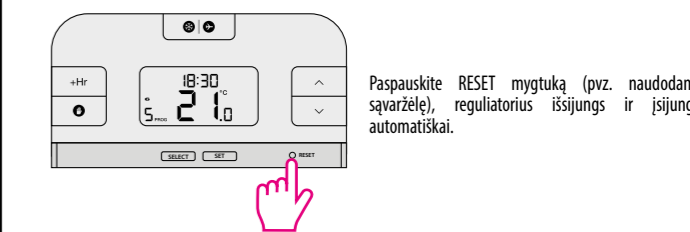


Įvestus duomenis patvirtinkite SELECT mygtuku.

Atlikite 2-5 žingsnius, kad nustatytumėte kitus parametrus. Norėdami išėiti iš įrengėjo režimo, palaukite 10 sekundžių - reguliatorius grįš automatiškai į pagrindinį ekraną.

dxx	Funkcija	Parametras	Numatytoji vertė
d01	Temperatūros rodymo tikslumas	0.1°C arba 0.5°C	0.5°C
d02	Temperatūros jutiklio kalibravimas	+/- 3.0°C	0.0°C
d03	Temperatūros vertė apsaugos nuo užšalimo režime	5.0°C - 17.0°C	5.0°C
d04	Grafiko režimas	5/2 arba 24h (7 dienos)	52d

RT510 reguliatoriaus atstatymas



Paspauskite RESET mygtuką (pvz. naudodami sąvaržėlę), reguliatorius išsijungs ir įsijungs automatiškai.

RT510TX reguliatoriaus atstatymas



Norėdami atstatyti prietaisą, išimkite baterijas 2 minutėms, po to vėl įdėkite jas, nespausdami jokių mygtukų.

i Keičiant baterijas prietaisais naudoja vidinę atmintį, kurioje išsaugomi Jūsų nustatymai. Turite pakeisti baterijas per 30 sekundžių, po to laiko nustatymai ištrinami.