

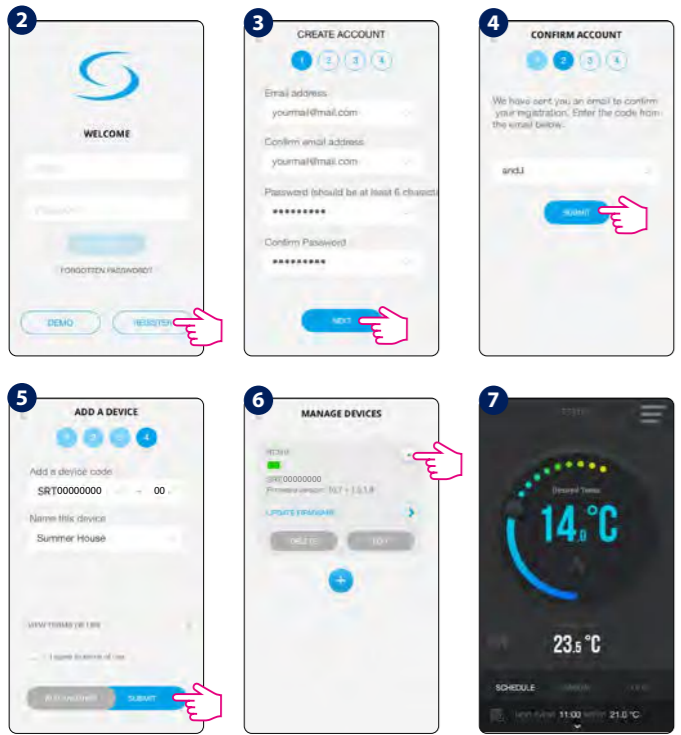


1 Atsisiųskite RT310i programą, sukurkite paskyrą ir užregistruokite savo prietaisą. Laikykites ekrane rodomų instrukcijų.

2 Stáhnete si RT310i aplikaci, vytvořte účet a zaregistrujete své zařízení. Postupujte podle pokynů na obrazovce a dokončete všechny kroky.

3 Скачайте приложение RT310i, затем создайте аккаунт и зарегистрируйте устройство. Следуйте инструкциям на экране, чтобы завершить процесс настройки.

4 Descărcați aplicația RT310i, creați-vă un cont și înregistrați-vă produsul. Urmăriți indicațiile de pe ecran pentru a parcurge toți pașii.



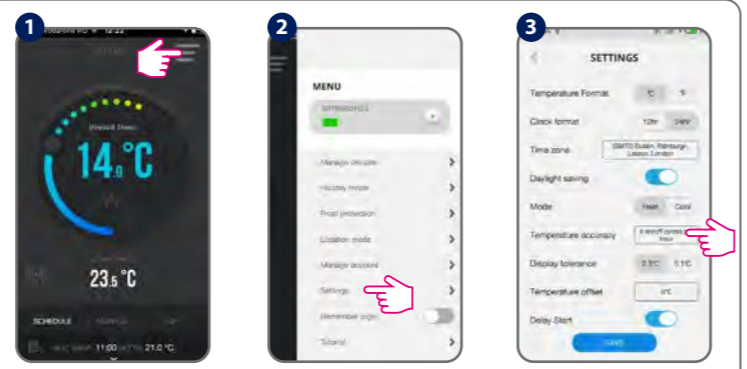
Prietaiso nustatymas programoje      Nastavení zařízení přes aplikaci  
 Настройки устройства через Приложение      Setări ale termostatului prin aplicație

Programoje galimos funkcijos:      Funkce k dispozici pouze v aplikaci:

- Temperatūros keitimas
- Laiko keitimas
- Laiko zona
- Laiko keitimas į vasaros laiką
- Šildymo ar aušinimo režimas
- Palaikomos temperatūros tikslumas
- Rodomos temperatūros tikslumas
- Rodomos temperatūros kalibravimas
- pagal grafiką / Rankinis režimas / OFF režimas
- Atostogų režimas
- Darbo pagal vietą režimas
- Uždelstojį veikseną

Функции доступны только через Приложение:      Funcții disponibile doar în aplicație:

- Формат температуры (программирование)
- Формат времени
- Временные зоны
- Переход на летнее/зимнее время
- Нагрев или Охлаждение
- Точность измерения температуры
- Погрешность измерения температуры
- Корректировка температуры
- Расписание/Ручной/Выкл.
- Режим Отпуск
- Функции геолокации
- Задержка включения



Tinkinkite nustatymus pagal savo pageidavimus. Laikas ir data nustatomi automatiškai prisijungus prie interneto. Nustatykite šildymo/aušinimo režimą. Šildymo režimas skirtas valdyti šildymo katilą. Aušinimo režimas skirtas valdyti aušinimo įrenginį. Aušinimo režimu galima pasirinkti palaikomos temperatūros tikslumą nuo ± 0,5 ° C iki ± 0,25 ° C. Šildymo režimu galima pasirinkti žemesnį komforto lygį (6 įjungimo / išjungimo ciklai per valandą) ir aukštesnį komforto lygį (9 įjungimo / išjungimo ciklai per valandą). Rodomos temperatūros kalibravimas atliekamas ± 3°C diapazone.

Prizpůsobte své nastavení podle Vašich preferencí. Čas a datum budou nastaveny automaticky po připojení k internetu. Nastavte režim (Vytápění / Chlazení). Režim vytápění se používá pro ovládání topného kotle. Režim chlazení se používá pro ovládání chladicího zařízení. V režimu chlazení můžete zvolit přesnost teploty mezi ± 0,5°C a ± 0,25°C. V režimu Vytápění můžete zvolit také nižší úroveň komfortu (6 cyklů zapnutí / vypnutí za hodinu) a vyšší úroveň komfortu (9 cyklů zapnutí / vypnutí za hodinu). Korekci teploty můžete upravit naměřenou teplotu v rozsahu ±3°C.

Задайте свои настройки в соответствии с вашими предпочтениями. Время и дата будут установлены автоматически после подключения к Интернету. Установите режим (Нагрев / Охлаждение). Режим Нагрева используется для контроля работы котла (нагревательного устройства). Режим Охлаждения применяется для контролирования работы охлаждающих приборов. В режиме Охлаждения, вы можете выбрать точность измерения температуры между ± 0.5°C и ± 0.25°C. В режиме нагрева, вы можете выбрать также между низким (6 циклов вкл.-выкл. в час) и высоким уровнем комфорта (9 циклов вкл.-выкл. в час). Также, для того, чтобы подкорректировать измеряемую температуру, можно менять настройки измерения в диапазоне ± 3°C.

Personalizați setările în funcție de preferințele dumneavoastră. Ora și data se vor actualiza automat odată ce sunteți conectați la internet. Setati modul (încălzire/răcire). Modul Încălzire este folosit pentru a controla un cazan. Modul Răcire este folosit pentru a controla un sistem de răcire. În Modul Răcire, puteți alege un interval de temperatură între ± 0.5°C și ± 0.25°C. În Modul Încălzire, puteți alege de asemenea un nivel de confort scăzut (6 cicluri pe oră) și un nivel de confort sporit (9 cicluri pe oră). În plus, pentru a calibra temperatura, puteți folosi un interval de ± 3°C.

Pagrindinės funkcijos      Obecné operace  
 Общие настройки      Operațiuni generale

Yra 3 darbo režimai: 1. Pagal grafiką (7 dienos, 5-2 darbo savaitė/savaitgalis, 24h) 2. Rankinis režimas, 3. OFF režimas.  
 Три возможности программирования работы регулятора: 1. По расписанию (7 дней, 5-2 дня и 24 ч) 2. Ручное управления и 3. Выкл.  
 K dispozici jsou 3 nastavení programu. 1. Program (7 dnů, 5-2 dny a 24hod) 2. Manuální, 3. Vypnutí termostatu.  
 Există 3 setări ale programelor 1. Automat (7 zile, 5-2 zile, 24 ore) , 2. Manual, 3. Oprit.

	Schedule Mode		
	All	5/2	Individual
<ul style="list-style-type: none"> <li>• Nustatykite tokį patį grafiką kiekvienai savaitės dienai.</li> <li>• Nastavit jeden program na celý týden (každý den stejný).</li> <li>• Установить одно расписание на всю неделю (каждый день одно и то же).</li> <li>• Setati un program pentru toată săptămâna (același în fiecare zi).</li> </ul>	<ul style="list-style-type: none"> <li>• Nustatykite skirtingą grafiką darbo dienoms ir savaitgaliai.</li> <li>• Nastavit program pro pracovní dny a program pro vikend.</li> <li>• Установить расписание 5+2 (рабочие дни + выходные отдельно).</li> <li>• Setati un program pentru zilele lucrătoare și pentru weekend.</li> </ul>	<ul style="list-style-type: none"> <li>• Nustatykite skirtingą grafiką kiekvienai savaitės dienai.</li> <li>• Nastavit denní program (každý den jiný).</li> <li>• Установить расписание 24 ч. (каждый день индивидуально).</li> <li>• Setati un program zilnic (diferit pentru fiecare zi).</li> </ul>	

Rankiniu režimu reguliatorius visuomet palaiko tą pačią temperatūrą, neatsižvelgdamas į grafiką. Norėdami išjungti rankinį režimą, įjunkite grafiką arba įjunkite OFF režimą.

В ручном режиме Вы вручную задаете требуемую температуру. Чтобы выйти из ручного режима, переключитесь на работу по расписанию или выключите регулятор.

V manuálním režimu bude trvale blokováno program. Manuální režim ukončíte přepnutím do režimu Program nebo Vypnutí termostatu.

În modul manual nu se va ține cont de programul stabilit. Anulați modul manual setând modul automat sau cel Oprit.

Regulatorius dirbs pagal grafiką, net jei nutrūks interneto ryšys. Jei prieš interneto ryšio nutrūkimo reguliatorius buvo apsaugos nuo užšalimo režime, grafiką galima įjungti iš prietaiso (išsamia informaciją galite naudoti instrukcijoje, skyrįje apie apsaugos nuo užšalimo režimą).

Pokud dojde ke ztrátě připojení k internetu, termostat bude fungovat v režimu Program. Pokud to nastane v režimu Protizámrzné ochrany můžete tento režim ukončit na termostatu a pokračovat v režim Program (viz bod Protizámrzná ochrana v manuálu).

Если Ваш регулятор потеряет связь с интернет сетью, RT310i будет следить за расписанием. Если регулятор работал в режиме защиты от замерзания, Вы можете выключить этот режим через регулятор, тогда будет он работать по расписанию (посмотрите часть, посвященную режиму защиты от замерзания нынешнего руководства).

Dacă conexiunea la internet este pierdută, termostatul va urma programul stabilit. Dacă termostatul se află în Protecție anti-îngheț, aceasta se poate dezactiva manual de pe termostat și termostatul va urma programul stabilit (mai multe informații la secțiunea Protecție anti-îngheț).

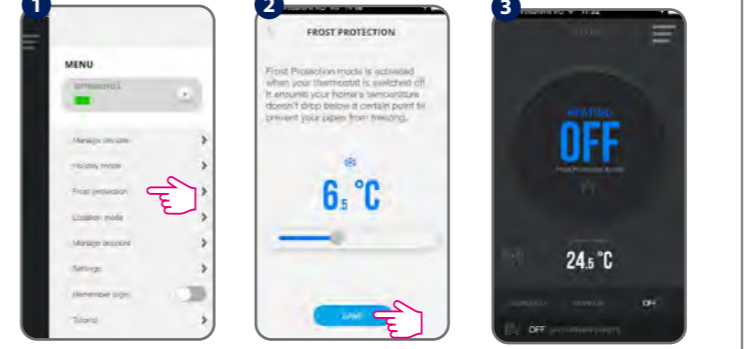
Apsaugos nuo užšalimo režimas      Teplota Protizámrzné  
 Защита от замерзания      Protecția anti-îngheț

Apsaugos nuo užšalimo temperatūra gali būti nustatyta tarp 5,0°C ir 9,0°C. Apsaugos nuo užšalimo temperatūra palaikoma, kai reguliatorius veikia OFF režimu arba atostogų režimu. Abu režimus galima aktyvinti programoje.

Ochrana lze nastavit v rozmezí 5,0 °C až 9,0 °C. Chcete-li zapnout režim Protizámrzné ochrany aktivujte režim Vypnutí termostatu nebo režim Dovolená přes aplikaci.

В данном режиме можете установить температуру защиты от замерзания в пределах 5,0°C - 9,0°C. Для того, чтобы включить режим Защиты от замерзания, необходимо активировать режим Выкл. или Отпуск через Приложение.

Temperatura poate fi setată în intervalul 5-9 °C. Pentru a activa Protecția anti-îngheț selectați Modul Vacanță sau cel Oprit folosind aplicația.



Apsaugos nuo užšalimo režimą taip pat galima išjungti iš reguliatoriaus, paspaudžiant mygtuką su apsaugos nuo užšalimo simboliu.

Protizámrzný režim může být také vypnut nebo zapnut na termostatu. Jedním stisknutím tlačítka Protizámrzné ochrany.

Режим защиты от замерзания может быть активирован/деактивирован через регулятор, для этого нажмемте один раз коротко кнопку с символом снежинки.

Protecția anti-îngheț mai poate fi activată sau dezactivată manual de pe termostat apăsând o singură dată butonul Anti-îngheț.

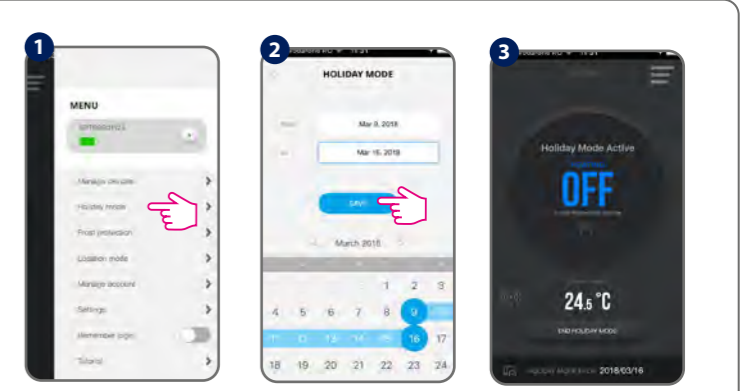
Atostogų režimas      Režimu Dovolená  
 Режим Отпуск      Mod Vacanță

Kai atostogų režimas yra aktyvus, reguliatorius palaiko apsaugos nuo užšalimo temperatūrą.

Vzvolte delu trvání režimu Dovolená. Protizámrzný režim bude aktivní během tohoto období.

Выберите время работы данного режима. Во время данного периода, будет активирован режим защиты от замерзания.

Selectați perioada pentru această funcție. Modul de protecție anti-îngheț va fi activ în această perioadă.



Pasibaigus atostogų režimui, reguliatorius automatiškai persijungs į darbo režimą, kuris buvo aktyvus prieš prasidedant atostogų režimui (automatinis režimas, rankinis režimas arba OFF).

Po ukončení režimu Dovolená, přejde termostat do předchozího režimu (Program, Manuální nebo Vypnutu).

После закончения режима Отпуск, термостат вернется в предыдущий режим работы (Расписание, Ручной или Выкл.)

După expirarea perioadei modului vacanță termostatul va urma programul stabilit anterior (AUTO, Manual sau Oprit).

Darbo pagal vietą režimas      Upozornění na vzdálení  
 Функции геолокации      Mod Locație

Darbo pagal vietą režimas yra automatizuota funkcija, keičianti reguliatoriaus darbo režimus pagal dabartinį atstumą nuo jų namų.

Režim Upozornění na vzdálení je automatizovaný úkol, který umožňuje změnit nastavení vytápění podle aktuální vzdálenosti od Vašeho domova.

В зависимости от того, на каком расстоянии от дома вы находитесь, приложение самостоятельно предложит пользователю изменение настроек нагрева/охлаждения.

Modul Locație este o funcție automată care poate schimba setările de încălzire în funcție de distanța dumneavoastră față de casă.

Jei įjungtas „Darbo pagal vietą režimas“, tiesiog paslinkite slankiklį, kad nustatytumėte atstumą nuo namų, kurie bus režimų keitimo vieta. Režimų keitimo pasirinkimas yra apibrėžtas meniu „Nustatymai“.

Je-li aktivován režim Upozornění na vzdálení, můžete přetáhnout jezdec, abyste nastavili limit vzdálenosti. Chcete-li upravit tento režim, přejděte do sekce Nastavení.

Если функция геолокации активна, переместите ползунок так, чтобы установить лимит для расстояния. Перейдите в режим настроек, чтобы управлять вашими настройками.

Dacă Mod Locație este activat, puteți muta butonul glisant pentru a seta limita distanței. Mergeți la "Setări" pentru a gestiona setările.

Pasirinkite savo prietaisus ir režimus, kuriuos norite aktyvinti, išeinant iš ir grįžtant namo. Pasirinkti „IŠSAUGOTI“, kad patvirtumėte. Jūsų prietaisai bus automatiškai pritaikyti prie jūsų nustatymų.

Выберте zařízení a akci, kterou chcete provést při odjezdu a návratu domů. Zvolte "ULOŽIT" pro potvrzení. Vaše zařízení bude automaticky přenastaveno podle Vašich nastavení.

Выберите ваши устройства и действия, которые должны происходить, когда вы выходите из дома и когда возвращаетесь. Подтвердите свои настройки кнопкой. Настройки будут автоматически сохранены для ваших устройств.

Selectați dispozitivele și acțiunile care doriți să aibă loc atunci când plecați și veniți acasă. Apăsati "SALVARE" pentru a confirma. Dispozitivele dumneavoastră se vor ajusta conform setărilor.